



Le magazine de la ville

Le Kannadig



LESNEVEN
Cœur du Léon / Kalon bro Leon

Edition du vendredi 30 janvier 2026

Embannadur Gwener 30 a viz Genver 2026

N°2031

Vous souhaitez recevoir le Kannadig par internet ? Vous pouvez en faire la demande à l'adresse suivante : secretariat@lesneven.bzh

L'agenda culture et loisirs

Deiziataer sevenadur ha dudi

Spectacle : Les Banquettes Arrières

Samedi 7 février – 20h30 à L'Arvorik - Durée 1h15

Face à l'absurdité du monde, ce trio vocal et musical choisit le rire et l'autodérision. Un tour de chant a cappella grinçant, mêlant humour, féminisme et humanisme. Un spectacle joyeux et décalé qui rend heureux !
Tarifs : 15 € (TP) / 13 € (TR). Réservations : En ligne : www.lesneven.bzh - Sur place : Billetterie à la Médiathèque René Pétillon.

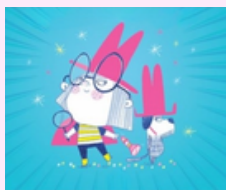


Médiathèque René Pétillon

Mediaoueg René Pétillon

Les Grandes oreilles de René mènent l'enquête !

Vendredi 6 février – 18h



Vous êtes l'as de la déduction ? Les plus grands détectives n'ont pas de secrets pour vous ? Mais oui, vous êtes bien mordu d'enquête ! Alors rendez-vous à la médiathèque pour des histoires pleines de mystères à résoudre... Pour les 4 ans et plus - Sur inscription

Café Bulles

Sam 14 février – 10h

Vous aimez la bande dessinée ? Venez donc au Café bulles découvrir les nouveautés du mois !



Tournoi Mario Kart

Samedi 14 février
de 14h à 16h



Tu es un as du volant, tu sais placer des peaux de bananes aux parfaits endroits. Viens affronter tes ami·e·s au tournoi de Mario Kart 8 !
Sur inscription

Contact : 02 98 21 12 47
mediatheque@lesneven.bzh

La Micro-Folie s'est installée à Lanarvily !



Jusqu'au 27 février, découvrez ce musée numérique gratuit à la mairie (9, Le Bourg).

- Visite libre : Mercredi et samedi (10h30-12h / 14h-18h) et vendredi (14h-18h).
- Thématiques : Créatures légendaires, Sport, Couleurs, Voyage, La Nuit.
- Ateliers (dès 8 ans) : Contes, Pop-up, impression 3D, réalité virtuelle.

Gratuit – Ateliers sur inscription :
06 72 90 19 00 | microfolie@lesneven.bzh

Retrouvez plus d'infos et le programme du 1^{er} semestre sur le site internet de la ville de Lesneven : <https://lesneven.bzh/mes-loisirs/culture/micro-folie-lesneven-cote-des-legendes/>

Informations municipales

Keleier ar gumun

Pas de permanence de Madame le maire le mercredi 4 février

Élections municipales les 15 et 22 mars

Dates limites d'inscription : En ligne jusqu'au mer 4/02 inclus. En mairie (format papier) jusqu'au ven 6/02 inclus. Pour plus d'informations : Rendez-vous à l'accueil de la mairie ou sur le portail officiel : <https://www.elections.interieur.gouv.fr/>

Circulation et stationnement des véhicules interdits

sur la partie basse de la place Le Flo
du 03/02 au 01/03 inclus

Présence du manège enfantin Baby 2000

CCAS

SORTIE SENIORS

Sortie Minibus CCAS – **Lundi 16 février, visite du Musée 39-45 à Plougonvelin** pour les seniors à mobilité réduite. **Départ à 13h30 - Tarif : 6,50 €.** Places limitées. En cas de forte demande, la priorité sera donnée aux nouveaux inscrits. Inscriptions au CCAS

Registre des personnes vulnérables : Inscrivez-vous !

Le CCAS de Lesneven rappelle l'existence du registre communal de solidarité. Ce dispositif permet de garder un lien avec les personnes fragiles et d'intervenir rapidement en cas de crise (canicule, grand froid, crise sanitaire).

Qui peut s'inscrire ?

- Les personnes de plus de 65 ans.
- Les personnes en situation de handicap ou de santé fragile.

Pourquoi ? En cas d'alerte, le CCAS ou la police municipale s'assurent de votre bien-être par un contact régulier. L'inscription est facultative, confidentielle et gratuite.

Comment s'inscrire ? La démarche peut être faite par vous-même ou par un proche (parent, voisin) auprès du CCAS.

Coordonnées du CCAS :
ccas@lesneven.bzh

02 98 83 57 95 ou 02 98 83 00 03

Centre socioculturel

Atelier "Rigolo, la philo ?"

Thème : le fait de croire et d'adopter une croyance, vient-il de la nature humaine ? Samedi 31 janvier 2026 à 9h30 au Centre Socio. Animé par Paul Couillandeu. Gratuit, sur inscription au Centre Socio

Café des parents " la gestion des émotions"

Jeudi 12 février de 20h à 22h à l'ALSH de Ploudaniel. Mieux comprendre les émotions des enfants pour mieux les accompagner. Animé par Nolwenn MILON, psychologue spécialisée dans l'enfance et le soutien à la parentalité. Ouvert à tous - Gratuit.

Atelier Généalogie

Vendredi 13 février à 14h au Centre Socio. Généalogiste débutant ou aguerri, vous êtes invité à participer à l'atelier proposé par le Centre Généalogique du Finistère et le Centre Socioculturel. Les conseils personnalisés de bénévoles pourront vous permettre de progresser dans la recherche de vos ancêtres. Afin d'anticiper sur nos échanges vous pouvez commencer, chez vous, à rassembler des informations relatives à vos grands-parents, par exemple. Sur inscription au Centre Socio

Soirée Musique et pizzas

Vendredi 13 février à 19h au Centre Socio. Blind test et Karaoké - Ouvert à tous - 8 € par personne (repas inclus). Sur inscription

Collecte de livres

Le Centre recherche tout type de livres (BD, Romans, Documentaires...) en bon état pour les adultes et/ou les enfants. L'objectif de la collecte sera d'organiser une bourse aux livres en mars 2026 afin de financer un séjour familles. Livres à déposer à l'accueil sur nos horaires d'ouvertures.

Coordonnées du centre socioculturel :
02.98.83.04.91 - csc.lesneven@wanadoo.fr
<https://centre-socio-pays-lesneven.fr/>

Cinéma Even

- **L'AFFAIRE BOJARSKI** : Ven 30/01 et lun 02/02 à 20h15, dim 01/02 à 14h15 (VF). 2h08. Drame
- **MA FRÈRE** : Sam 31/01 à 20h15 et dim 01/02 à 17h15 (VF). 1h52. Comédie
- **BISCUIT LE CHIEN FANTASTIQUE** : Dim 01/02 à 10h45. **EN AVANT PREMIERE**. 1h32. Animation, comédie, famille
- **SUR UN AIR DE BLUES** : Mar 03/02 à 14h15 (ST-SME). 2h13. Comédie musicale, drame
- **COUP DE COEUR SURPRISE** : Mardi 03/02 à 20h15. **EN AVANT PREMIERE**

Retrouvez le reste du programme sur la page Facebook Cinéma Even, Lesneven ou sur notre site :

Programme cinéma Even

Un après-midi au ciné ! (1er- 3ème mardi du mois)
+14 ans : 5,50 € / -14 ans : 4,50 €



Théâtre :

Andromaque (Transmission)

Vendredi 13 février – 20h30 à L'Atelier



Ne craignez plus la tragédie classique ! La compagnie La Palmera dépoussière Racine avec une version originale et accessible. Deux comédiens vous guident avec humour et intensité dans l'intimité des personnages, prouvant que les alexandrins peuvent être aussi modernes que notre quotidien. Un spectacle léger dans sa forme, mais puissant dans son texte. Tarifs : 10 € (Plein) / 8 € (Réduit). Billetterie : En ligne sur www.lesneven.bzh ou à la Médiathèque René Pétillon.

Vie associative

Buhez kevredigezhel

Demande de subvention
2026



Associations

Les **associations** sont invitées à transmettre leur **dossier complet au plus tard le vendredi 27 février 2026**. Tous les documents et informations utiles sont disponibles sur le [site internet de la Ville](#)

Assemblée Générale Les Kolibris du Léon

Vendredi 30 janvier à 20h au Centre Socio-culturel de Lesneven (salle du Verger). Venez nombreux nous rencontrer !

Assemblée générale de l'OMS

L'office municipal des sports organise son **assemblée générale** le **samedi 31 janvier à 10h salle des mariages** en mairie. Toutes les associations adhérentes sont invitées à y participer. Règlement de la cotisation annuelle

Le SEL du Léon et des Abers Assemblée générale

Dim 01/02 à 15h30 au Centre-Socioculturel de Lesneven

AOM Lesneven - Assemblée Générale

Salle Roger Calvez à Plouider le 31/01 à 11h. Réservée aux adhérents et futurs adhérents. ODJ : présentation du rapport moral et financier de l'année écoulée, présentation des projets, règlement des cotisations, repas pour les adhérents inscrits.

Secours Catholique : Dimanche Amitié

Dimanche Amitié » le **1er février, de 14h30 à 17h**. Venez partager un moment de convivialité ouvert à tous : jeux, café et gâteaux vous attendent dans notre local (situé à l'arrière du cinéma Even), au 18 bis rue Alsace Lorraine à Lesneven. Contact : 06 71 14 30 72

Randonnées des Korrigans marche



Lieu de rendez-vous à Lesneven parking du Jardin d'As Pontes (face gare routière), les mardis et samedis à 13h45, les dimanches à 9h. Mercredis à 9h15, marche nordique. Sam 31/01 : Plouvien, chapelle Balanan. Dim 01/02 : Landéda, baie des Angles. Mar 03/02 : Brignogan, le Bourg.
korrigansmarche260@gmail.com

RACING CLUB LESNEVEN

Week end 31 & 01 février 2026

Garçons	JOURS	HEURE	ADVERSAIRE	TERRAIN	VESTIAIRES	STADE
Seniors A	DIMANCHE	15H00	LANNION SERVEL	SYNTHETIQUE	JAUNE/6	J.ABAUTRET
Seniors B	DIMANCHE	13H30	ESL BREST 2	SYNTHETIQUE	BLEU/5	J.ABAUTRET
Seniors C	DIMANCHE	13H00	AS DINAN	HERBE C	2/3-4	J.ABAUTRET
Loisirs	DIMANCHE	10H00	KERLOUAN	SYNTHETIQUE	1/6	J.ABAUTRET
U17 A	SAMEDI	16H00	LANDI FC	SYNTHETIQUE	JAUNE/6	J.ABAUTRET
U17 B	SAMEDI	16H00	ST MARTIN 2			
U15 G	SAMEDI	17H00	LANDERNEAU FC			
U14 G	SAMEDI	14H00	GJ ELORN	SYNTHETIQUE	BLEU/5	J.ABAUTRET
U13 A	SAMEDI	10H00	ST POL	SYNTHETIQUE	BLEU/6	J.ABAUTRET
U13 B	SAMEDI	10H00	PLOUINVENTER 2	SYNTHETIQUE	BLEU/5	J.ABAUTRET
U13 C	SAMEDI	10H00	AS LANDÉDA 2	HERBE C	3/4	J.ABAUTRET
U11 A	SAMEDI	14H00	AS BREST 2	HERBE C	JAUNE/3	J.ABAUTRET
U11 B	SAMEDI	10H00	AS LANDÉDA			
U11C	SAMEDI	14H00	AS LANDÉDA 2	HERBE C	JAUNE/4	J.ABAUTRET
U9	SAMEDI		PLATEAU	PLABENNEC		
U8	SAMEDI	13H45	SEANCE	Z.ECHAUFFEMENT		
U6-U7	SAMEDI		PLATEAU	PL LAMBEZELLEC		
BABY	SAMEDI					
Féminines	JOURS	HEURE	ADVERSAIRE	TERRAIN	VESTIAIRES	STADE
Seniors A						
Loisirs						
U18 F	SAMEDI		EXEMPT			
U15 F	SAMEDI	12H00	GDR GUIPAVAS	HERBE C	1/2	J.ABAUTRET
U13 F	SAMEDI					
U11 F	SAMEDI		EXEMPT			

BB Natur

Atelier de jeux dans la nature en français et breton: des histoires, des chants, une petite danse et de la cuisine nature sur le thème "Vive les crêpes !" avec une petite dégustation en fin d'atelier. Dans le jardin de Kerlaouen à Lesneven. Le **vendredi 6 février à 10h sur inscription**: buhezin.tiarrvroleon@gmail.com. 3€ par enfant 0-3 ans accompagné

Messes

Sam 31/01 à 18h à Lesneven. Dim 01/02, 9h30 à Kernouës et 11h à Le Folgoët.

Anciens combattants et veuves de Lesneven

Le **goûter des anciens combattants et veuves** de Lesneven aura lieu à la maison d'accueil **mercredi 4 février à 15h**. Inscriptions par téléphone au 0683122920 ou 0298830788. Clôture des inscriptions le 31 janvier.

Accompagnement deuil : Groupe d'entraide

L'association ASP - Respecte du Léon propose un espace d'écoute et de partage aux personnes endeuillées. Dans la confidentialité et le respect, les bénévoles vous accompagnent pour cheminer ensemble. **Judi 5 février de 14h à 15h30**. 7, rue Alsace Lorraine, Lesneven (cour face au cinéma, bâtiment central, étage). Inscription obligatoire : 06.04.09.57.99

ADMR - KerAidants : Échanges entre aidants

Vous soutenez au quotidien un proche en perte d'autonomie ? L'ADMR propose un groupe de parole gratuit pour partager votre expérience et prévenir l'épuisement. Ces séances sont animées par Laetitia Hüttele, psychologue. Prochaines rencontres les **ven 13/02 et 06/03 (14h à 16h)**. Maison d'accueil de Lesneven. Gratuit - Informations au 07 85 84 45 35.

Kafe Brezhoneg de Ti ar Vro

Conférence-débat de Yvon Abiven : Les églises, une richesse mais aussi un casse-tête pour les élus. **A l'Atelier, mercredi 4/02 à 15h**. Ouvert à tous. Contact : 06.08.24.80.26

Présentation de la liste "Unis pour Lesneven"

Menée par Claudie Balcon, **dimanche 8 février à 11h à l'Atelier**. La population pourra échanger avec les candidats

Repas Solidaire

Le **15 février à partir de 12h**, l'association AMB (Amitié Madagascar Bretagne) propose un repas solidaire : **Rougaille Saucisses et dessert, dans le restaurant du Lycée du Cleusmeur 5 Rue Chanoine Calvez, 29260 Lesneven**. Les bénéfices seront affectés à la réfection et l'équipement du Centre de Soins d'Anjeva Gare, commune située à 42 Km de Tananarivo. Prix du repas : sur place adulte 15€ enfant 8€ ; à emporter 13€. Contacts : Agnès 06 44 12 76 66 ; Monique 06 89 29 31 02"

Foire à tout

Organisée par le Twirling Bâton Lesneven, **dim 22/02 à l'espace Kermaria au Folgoët de 8h30 à 16h** (3.5€ le m, 2€ le portant non fourni). Inscription au 07.81.78.83.00 ou par mail tblvidegrenier@gmail.com
Bulletin de réservation : twirlingbatonlesneven.wordpress.com

Nouveaux ateliers pour parents

Éducatrice spécialisée en libéral, je propose, en collaboration avec Fanny Le Moullour (kinésologue), des **ateliers thématiques dédiés aux parents**.

L'objectif ? Offrir un espace d'échange bienveillant pour partager vos expériences et trouver des réponses à vos questionnements éducatifs ou familiaux.

- Les 2^e et 4^e jeudis du mois (dès janvier), de 20h à 21h30 à la Maison d'accueil de Lesneven. Tarif : 30 € l'atelier.
- Inscriptions : katellgalliou29@gmail.com

Découverte du mouvement conscient

Par l'association Grandeur Nature. Une approche originale pour retrouver à tout âge mobilité & aisance corporelle. Séance d'une heure le mardi (14h - 17h) et le samedi (10h - 12h). Salle Lotus, maison de l'accueil de Lesneven. Rens. ou résas : 0698674097

CLCL

Besoin de parler de votre santé ?

MobiSanté : Le camion s'installe à la Mairie de Saint-Frégant les 12 et 26 fév. de 11h à 15h. Infos, conseils et sensibilisation au dépistage des cancers. Échanges confidentiels avec une chargée de mission. Infos sur www.pays-de-brest.fr

Votre avis compte : Plan de Mobilités 2025 – 2030

La CLCL définit ses actions pour faciliter vos déplacements quotidiens. Donnez votre avis sur le Plan de Mobilités Simplifié du 12 janvier au 2 février 2026. Consulter le dossier : À l'accueil de la CLCL (12 bd des Frères Lumière) ou sur clcl.bzh - S'exprimer : Sur le registre à l'accueil ou par courrier postal. Renseignements service mobilité : 02 98 21 11 77 | mobilites@clcl.bzh

Consultations itinérantes contre le tabac et les addictions

Aide contre les addictions (Gratuit). Tabac : 3ème jeudi du mois • De 9h à 12h30 : Maison de Santé de la Baie à Plouneour-Brignogan (02 98 83 51 31) • De 13h à 17h : CLCL 12, bd des Frères Lumière à Lesneven (06 71 39 45 53). Autres addictions : 3ème lundi du mois de 9h à 12h30 : CLCL 12, bd des Frères Lumière à Lesneven (02 98 62 64 02)

RÉSERVEZ VOTRE COMPOSTEUR !

2 tailles disponibles



345 l
17 €
830 l
32 €

Réservation sur urlz.fr/qg074

Permanence de distribution de composteurs

Lundi 16/02 (ce sont les vacances scolaires) de 9h à 12h45 et de 13h30 à 16h30
Inscription sur www.clcl.bzh/reservation-composteur-individuel
Pour plus d'information preventiondechets@clcl.bzh ou au 02 98 21 87 88



Le saviez-vous ?

Les isolants biosourcés sont d'excellents régulateurs d'humidité, ce qui en fait des éléments de choix, notamment dans la rénovation du bâti ancien.



Maison de l'emploi/France services

L'atelier «smartphone et tablette»

Apprenez à utiliser vos appareils :

- Les bases de l'outil
- Les applications
- Internet

Les jeudis et vendredis de 14h à 16h - Sur inscription

02 98 21 13 14 - accueil@maison-emploi-lesneven.fr
Horaires : 8h30-12h00 / 13h30-17h30 (16h30 le vendredi)

 **Besoin d'aide ?**
N'hésitez pas à contacter le secrétariat de scolarité au 02 98 83 81 91

PORTES OUVERTES

Vendredi 30 janvier (17h - 19h30)
Samedi 31 janvier (9h - 12h30)

COLLEGE - SEGPA - LYCEE - Internat

 **Besoin d'aide ?**
N'hésitez pas à contacter le secrétariat au 02 98 21 23 24

PORTES OUVERTES

Vendredi 30 janvier (17h - 19h30)
Samedi 31 janvier (9h - 12h30)

Venez découvrir nos formations !

Bac Pro SAPAT Service Aux Personnes et Animation des Territoires	CAPA SAPVER Métiers des Services et de la Vente	4ème et 3ème Enseignement professionnel	Internat En chambre individuelle
---	--	--	-------------------------------------

JOURNÉE PORTES OUVERTES
SKOL DIWAN LESNEVEN
École Diwan Lesneven

Vendredi 06 Février de 9h à 16h
Samedi 07 Février de 9h à 12h

L'enseignement par immersion et les avantages du bilinguisme précoce

Stop Annonces

Traou a bep seurt

- **Vide maison/dressing** : Portes ouvertes 6/02 de 14h à 19h et 7/02 de 10h à 16h au 11bis rue Menic An Tri Person à Lesneven. Service porcelaine, cristal, vêtements grande taille femme et chaussures 39, linge de maison, jeux. Possibilité RDV par SMS en dehors des portes ouvertes : 0628790748
- **Vide maison** : Samedi 31 janvier et dimanche 1er février de 9h à 19h au 20 rue des Douves à Lesneven. Meubles, outils, matériel de pêche, matériel médical... (+ 2 cuves à fioul à donner). 0615644020
- **Recherche scooter 2 temps** pour trajet travail. Me contacter pour faire proposition au 0660291901

Chez nos voisins

Le Folgoët : Randos Parkinson 2026. Le Vélo Club du Folgoët organise une journée de solidarité au profit de la recherche sur la maladie de Parkinson. Dim 08/02 au complexe sportif du Folgoët (départ halle de pétanque). Cyclo (60 à 85 km), Marche (7 à 14 km), VTT et Gravel (23 à 67 km). Inscriptions dès 8h sur place. Don libre (minimum 6€). Traces GPS à récupérer : <https://lefolgoet-veloclub.jimdo.free.com>

Plouneour-Brignogan la Gare : L'association Le Groupe Ouest, **Fabrique de récits et résidence d'auteurs unique en Europe**, installée depuis vingt ans, cherche à étoffer son équipe de bénévoles pour participer à ses activités. Vous êtes passionné de cinéma, de rencontres ou simplement curieux, disponible ponctuellement ou plus régulièrement, avec l'envie de rejoindre une aventure culturelle et humaine, venez nous rencontrer au Groupe Ouest, le vendredi 6 février à 18h30. Renseignements au 02 98 83 14 26

Le Drennec : Randos des Abers le 15/02 organisé par Le Cyclo Club Drennecois. A partir de 8h30 de la salle des Châtaigniers, située derrière l'église. 3 circuits de marche : 8, 12 et 15 km à partir de 8h30. La participation est de 6€/pers. (Gratuit pour les enfants). 1,50€ sera reversé à l'AFA, recherche contre la maladie de Crohn. Une collation est prévue après la rando. Autres Randos : Rando Cyclo : 50, 75 et 90 km - Rando Gravel : 30, 60, 30 puis 60 ou 60 puis 30km. Contact : 0633809148 - rando-abers@ccdrennec.fr

MEMENTO / SERVICES DE GARDE

Urgences : 15
Pompiers : 18 ou 112
Pharmacie : 3237
Urgence mer : 196

Eau-assainissement (CLCL) : 02 98 83 02 80
Panne d'électricité (Enedis) : 09 726 750 29
Gendarmerie : 17 ou 02 98 83 00 40

Place du Château - 29260 Lesneven

02 98 83 00 03

mairie@lesneven.bzh

lesneven.bzh

[villedelesneven](http://villedelesneven.fr)

