



N°2027

Le magazine de la ville

# Le Kannadig

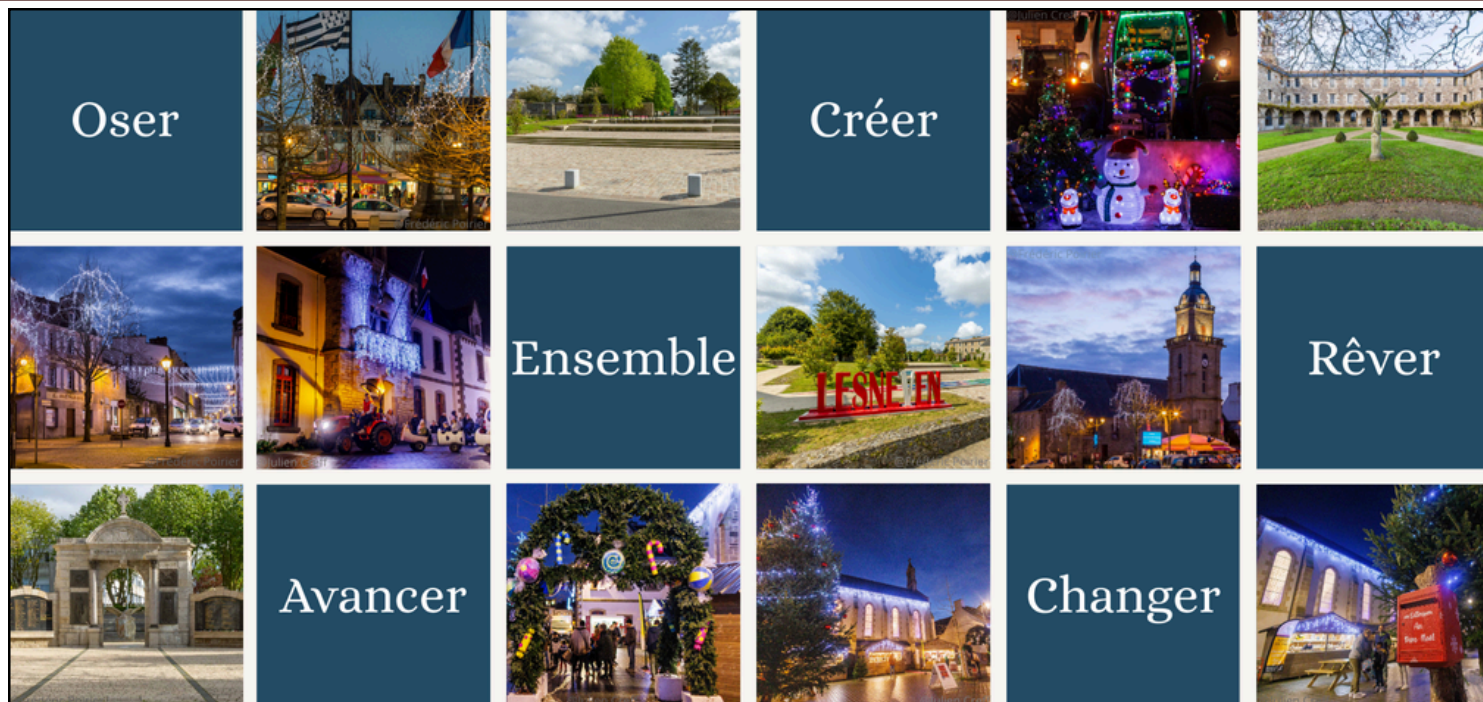


**LESNEVEN**  
Cœur du Léon / Kalon bro Leon

Edition du vendredi 2 janvier 2026

Embannadur Gwener 2 a viz Genver 2026

Pas de permanence de madame le maire mercredi 7 janvier



Claudie Balcon, maire de Lesneven,  
et l'ensemble du Conseil municipal,  
vous souhaitent une excellente année 2026

La ville de Lesneven invite tous les Lesneviens et  
associations à la cérémonie des vœux qui aura lieu  
vendredi 9 janvier 2026 à 18h30 à l'Atelier  
Cérémonie suivie du pot de l'amitié

## L'agenda culture et loisirs

*Deiziataer sevenadur ha dudi*

### Médiathèque René Pétillon

*Mediaoueg René Pétillon*



Perchés est une immersion dans le quotidien de jeunes adultes, affectés par un trouble de la santé mentale. Ils ont décidé de créer La Maison Perchée, une association d'entraide animée par et pour des jeunes qui leur ressemblent. Un lieu unique en France où "réapprendre à vivre, et non plus survivre". Aujourd'hui La Maison Perchée prend son envol et prend racine en Finistère ! Le documentaire dure 52 minutes, à la suite desquelles le public pourra échanger avec Mathieu, Médiateur de Santé-Pair au CHU de Brest et Référent Région à La Maison Perchée

Gratuit sur inscription : <https://zenao.io/event/70>

Contact : 02 98 21 12 47  
mediatheque@lesneven.bzh

## Le festival La Nuit Des Étoiles présente Matthieu Nina !

Le Festival  
**La NUIT Des ÉTOILES**  
Présente  
**MATTHIEU NINA**  
**LE 17 JANVIER 2026**  
**À LESNEVEN**  
L'ARVORIK



Fidèle à son esprit d'ouverture et à sa volonté d'explorer de nouveaux horizons artistiques, le festival La Nuit Des Étoiles enrichit sa programmation en accueillant désormais des spectacles de comédie. Cette première édition humoristique mettra à l'honneur Matthieu Nina, artiste au parcours inspirant, sur la scène de l'Arvorik à Lesneven, le 17 janvier 2026 à 20h. Avec un humour aussi fin qu'audacieux, Matthieu Nina aborde son histoire personnelle avec autodérision et sensibilité :

« À 10 ans, je suis tombé d'une échelle et je suis devenu handicapé. 25 ans plus tard, je monte sur scène. Ça a pris du temps, mais c'est parce qu'il n'y avait pas de rampe d'accès. »  
Un spectacle à la fois touchant, drôle et profondément humain !

Prix : 20€

Billetterie : [www.festival-nuitdesetoiles.fr/matthieu-nina/](http://www.festival-nuitdesetoiles.fr/matthieu-nina/)

## **Nouvelle association : WU WEI**

Des cours d'aquarelle et de peinture chinoise seront proposés à partir du 5 janvier 2026 à la Maison d'accueil de Lesneven. Aquarelle les lundis de 14h30 à 16h30, peinture chinoise les 2ème et 4ème mardis du mois aux mêmes horaires. Groupes limités à 12 participants pour l'aquarelle et 6 pour la peinture chinoise. Matériel prêté pour faciliter les débuts. Inscriptions possibles au trimestre ou à l'année. [mylenemontana@gmail.com](mailto:mylenemontana@gmail.com) - [www.mylene-montana.art](http://www.mylene-montana.art)

## **Cinéma Even**

- **HEIDI ET LE LYNX DES MONTAGNES** : Dim 04/01 à 17h15 (ST-SME). 1h19. Aventure, famille.
- **CHASSE GARDEE 2** : Ven 02/01 à 20h15 (VF) et dim 04/01 à 14h15 (ST-SME). 1h38. Comédie
- **LES ENFANTS VONT BIEN** : Sam 03/01 à 20h15 (VF). 1h51. Drame
- **YANN VAZHIG + PRENV MEURBET** : Samedi 03/01 à 10h45 (BZH). 0h53. Animation, comédie. Tarif unique 3 €
- **MISSION PERE NOEL** : Dim 04/01 à 10h45 (VF). 1h36. Aventure, famille
- **LA VOIX DE HIND RAJAB** : Lundi 05/01 à 20h15 (VO-st). 1h29. Drame
- **LA PETITE CUISINE DE MEHDI** : Mar 06/01 à 14h15 (ST-SME). 1h44. comédie
- **COUP DE COEUR SURPRISE** : Mar 06/01 à 20h15. **En avant première**
- **AVATAR : DE FEU ET DE CENDRE** : Jeu 08/01 à 20h15 (VO-st), sam 10/01 à 20h15 ((VF) et dim 12/01 à 17h15 (VF). 3h17. Animation, aventure, science fiction
- **L'ÂME IDEALE** : Ven 09/01 à 20h15 (VF) et dim 11/01 à 14h15 (ST-SME). 1h38. Comédie, fantastique, romance
- **ZOOTOPIE 2** : Dim 11/01 à 10h45 (VF). 1h48. Animation, aventure, comédie, famille

Retrouvez le reste du programme sur la page Facebook Cinéma Even, Lesneven ou sur notre site :

[Programme cinéma Even](#)

Un après-midi au ciné ! (1er- 3ème mardi du mois)

+14 ans : 5,50 € / -14 ans : 4,50 €

## **Vie associative et communale**

*Buhez kevredigezhel ha kumunel*

### **Centre socioculturel**

**Ateliers numériques au Lycée Le Cleusmeur** (réservé aux plus de 60 ans) les jeudis 8 et 15 janvier 2026 de 15h30 à 16h25 et les lundis 19 et 26 janvier 2026 de 10h25 à 11h20. Ordinateur, tablette, smartphone, les élèves pourront répondre à vos demandes ! Gratuit - Sur inscription (prévoir de s'inscrire aux 4 séances)

#### **Atelier "Rigolo, la philo ?"**

Thème : le fait de croire et d'adopter une croyance, vient-il de la nature humaine ? Samedi 17 janvier 2026 à 9h30 au Centre Socio. Animé par Paul Couillandeu. Gratuit, sur inscription

#### **Atelier cuisine parents/enfants : Galette des rois**

Mercredi 14 janvier de 10h à 12h au Centre Socio. A partir de 4 ans - 2€/adulte et gratuit pour les enfants (familles adhérentes). Sur inscription au Centre Socio

Coordonnées du centre socioculturel :

02.98.83.04.91 - [csc.lesneven@wanadoo.fr](mailto:csc.lesneven@wanadoo.fr)

### **CCAS**

#### **« Mémoires de Lesneven »**

Le CCAS propose aux personnes de 60 ans et plus de raconter leurs souvenirs à Lesneven (vie de quartier, événements historiques, vie à l'école, commerces de l'époque, associations, vie personnelle en lien avec la ville...). L'artiste Lesneu viendra à la rencontre des habitants volontaires pour enregistrer leurs souvenirs (enregistrement vocal). Les récits seront accompagnés d'une bande son composée par les participants avec le professionnel. L'enregistrement est prévu du 3 au 6 février 2026 à la médiathèque de Lesneven. Une restitution publique des récits sera programmée le 21 février à la médiathèque également puis diffusés (après validation des personnes). Inscriptions et renseignements auprès du CCAS

#### **SORTIE SENIORS**

Sortie en minibus organisée pour les seniors de Lesneven ». Le CCAS propose aux personnes âgées ayant des difficultés de mobilité des sorties en minibus, **lundi 19 janvier - Départ 14h - Visite d'AlgoPlus Roscoff**

Coordonnées du CCAS :

[ccas@lesneven.bzh](mailto:ccas@lesneven.bzh) / 02 98 83 57 95 ou 02 98 83 00 03



## Demande de subvention

2026



## Associations

Les associations sont invitées à transmettre leur dossier complet au plus tard le vendredi 27 février 2026.

Tous les documents et informations utiles sont disponibles sur le [site internet de la Ville](#)

## Maison de l'emploi/France services

### Fermeture exceptionnelle le 2 janvier

#### L'atelier «smartphone et tablette»

Apprenez à utiliser vos appareils :

- Les bases de l'outil
- Les applications
- Internet

Les jeudis et vendredis de 14h à 16h Sur inscription

Contact : 12 boulevard des Frères Lumière à Lesneven  
02 98 21 13 14 - [accueil@maison-emploi-lesneven.fr](mailto:accueil@maison-emploi-lesneven.fr)  
Horaires : 8h30-12h00 / 13h30-17h30 (16h30 le vendredi)

**PLOUIDER**

**SAMEDI 10 JANVIER 2026**

**FORUM**

**DES MÉTIERS EN UNIFORME**

**DE 9H30 À 12H30**

**ESPACE ROGER CALVEZ**

**NOS PARTENAIRES**

## Portes Ouvertes à la MFR-CFA de Plabennec et Ploudaniel

Vendredi 23 janvier (17h - 19h)

Samedi 24 janvier (9h - 17h)

### Formations scolaires par alternance :

- 4ème et 3ème Découverte des métiers (avec possibilité d'effectuer des stages dans tous domaines afin de trouver votre orientation).

### Formations scolaires par alternance ou par apprentissage :

- CAPA et BAC PRO dans les métiers du Paysage, de l'Horticulture et de l'Agriculture.

### Formations Adultes par contrat d'alternance ou apprentissage :

- Titre Professionnel Maçon en Voirie et Réseaux Divers
- Titre Professionnel Ouvrier Paysagiste
- Certificat de Spécialisation Constructions Paysagères
- Certificat de Spécialisation Production-Transformation-Commercialisation des Produits Fermiers
- CAP Intervention en Maintenance Technique des Bâtiments
- CAP FLEURISTE

Contact : 02 98 40 40 73 | [www.mfr-plabennec-ploudaniel.fr](http://www.mfr-plabennec-ploudaniel.fr)

## Randonnées des Korrigans\_marche

— Lieu de rendez-vous à Lesneven parking du Jardin d'As Pontes (face gare routière), les mardis et samedis à 13h45, les dimanches à 9h. Mercredis à 9h15, marche nordique. Sam 03/01 : Plouguerneau, le Vougot. Dim 04/01 : Brignogan, le Bourg. Mar 06/01 : Keremma, Maison des Dunes. [korriganmarche260@gmail.com](mailto:korriganmarche260@gmail.com)



## RACING CLUB LESNEVEN

Week end du 03 JANVIER au 04 JANVIER 2026

Garçons	JOURS	HEURE	ADVERSAIRE	TERRAIN	VESTIAIRES	STADE
Seniors A						
Seniors B						
Seniors C						
Loisirs						
U17 A						
U17 B						
U15 G						
U14 G						
U13 A						
U13 B						
U13 C						
U11 A	SAMEDI	13H45	FUTSAL	SANTEC		
U11 B						
U9						
U8						
U6-U7						
Féminines	JOURS	HEURE	ADVERSAIRE	TERRAIN	VESTIAIRES	STADE
Seniors A						
Loisirs						
U18 F						
U15 F	SAMEDI	14H00	QUIMPERLE	SYNTHETIQUE		J.CHARTER
U13 F						
U11 F						

## Messes

Sam 03/01 à 18h à Lesneven. Dim 04/01 à 11h à Le Folgoët.

## Collecte de journaux

Dastum paper gazetennou, Skol Diwan Lesneven. Vous pouvez déposer vos journaux lors de la permanence JOURNAUX qui aura lieu le samedi 3 janvier 2026 de 11h00 à 12h30 sur la cour de l'école, Rue de Dixmude. Contact : 06 69 54 92 88

## Kafe Brezhoneg

Parl'associatioàn Ti Ar Vro Bro Léon. Mercredi 7/01 - 15h à l'Atelier. Thème : la période du FLB avec Herri Morvan et Jean-Luc Mingam

## Ne restez pas seul face au deuil

Besoin d'un espace pour être écouté et partager votre vécu ? Les bénévoles de l'ASP-Respecte du Léon vous accueillent au sein de leur groupe d'entraide. Un moment de partage confidentiel et respectueux pour avancer ensemble. Jeudi 8 janvier de 14h à 15h30, 7, rue Alsace Lorraine à Lesneven (entrée cour face au cinéma). Réservation nécessaire au 06.04.09.57.99.

## Coupures de courant :

### 8/01/26 entre 9h et 12h et 13h30 à 17h

- Quartiers ou lieux-dits : Kervasdoue, Pen Ar Valy, Prat Ar Mear
- 76 rue du Four
- 1 au 3 rue Ambroise Paré
- 3, 4 impasse Prat Ar Brug
- 183 lieu-dit Kerdoulloc Izella
- 113, 100 lieu-dit Kervasdoue

### 9/01/26 de 9h à 12h30

- Quartiers ou lieux-dits :
- 1 au 7, 2 au 4, 8 au 10, 14 au 22, 4B, 1A, 1B, 1C rue de Ty Rus
- 13 au 21, 14 au 16 rue Connetable de Richemont
- 1 au 3, 7 au 9, 2 au 8 Résidence de Ty Rus
- 41 au 43, 26 rue Olivier de Clisson

L'Épicerie solidaire sera fermée jusqu'au 2 janvier inclus  
Le Service infos jeunes (SIJ) sera fermé jusqu'au 4 janvier inclus



Du 1er décembre 2025 au 15 janvier 2026, recyclez vos coquilles d'huîtres, moules, palourdes et Saint-Jacques !  
Point de collecte : déchèterie de Gouerven. Déposez vos coquilles dans les bacs dédiés.



## Où et quand déposer votre sapin ?

Déchèterie de Lesneven  
(Zone de Gouerven)  
jusqu'au 18 janvier 2026

## Fêtes de fin d'année : Rappel des bons gestes de tri

En cette période de festivités, il est important de continuer à bien trier et déposer ses déchets au bon endroit. Pour cela, le service déchets de la CLCL rappelle les bonnes habitudes à garder :

- 1-Je trie dans la poubelle jaune : uniquement les emballages et papiers !
- 2-J'amène au composteur (s'il y en a) : les restes alimentaires.
- 3-Je dépose dans les colonnes à verre : le verre, et seulement le verre !
- 4-J'apporte en déchèterie ou points de collecte spécifique : les sapins (opération sapin malin), les coquilles d'huîtres (ramène ta coquille), les outils de bricolages, les décorations de Noël usagées et encombrantes, le matériel électroménager, les appareils électriques et électroniques, avec une vigilance particulière sur les batteries qui peuvent provoquer des débuts d'incendie.
- 5-J'offre en recyclerie : les vêtements et les chaussures et les jouets pouvant faire plaisir à quelqu'un d'autre en seconde main.
- 6-Je jette dans la poubelle grise : ce qu'il me reste et que je ne peux trier (les restes de fruits de mers, les produits d'hygiène ou de santé, les crayons, stylos...)

## Dispositif d'accession jeune ménage : un accompagnement renforcé

Vous êtes un jeune ménage et vous envisagez d'acheter un logement ancien ? La CLCL vous accompagne dans votre projet de rénovation, avant même l'acquisition du bien. Ce triple accompagnement comprend : des conseils financiers par l'ADIL pour élaborer votre plan de financement, un diagnostic technique par Ener'gence pour identifier et prioriser les travaux et une aide financière de la CLCL sous forme de subvention selon les travaux réalisés. Ce dispositif vous permet d'éviter les mauvaises surprises et de construire un projet solide et réaliste. Contact : Vous souhaitez être accompagné dans votre projet d'achat et de rénovation ? Contactez un conseiller de l'ADIL du Finistère : 02 98 46 37 38. Plus d'informations sur [www.clcl.bzh](http://www.clcl.bzh)

## Permanences de distribution de composteurs

Vous disposez d'un jardin, équipez-vous d'un composteur individuel ! Pour en faire l'acquisition, rendez-vous sur [www.clcl.bzh/reservation-composteur-individuel](http://www.clcl.bzh/reservation-composteur-individuel) pour vous inscrire aux prochaines permanences à l'hôtel communautaire de Lesneven :

JANVIER 2026

- Jeudi 08/01/2025 de 13h30 à 14h00
- Jeudi 08/01/2025 de 16h00 à 17h30
- Mercredi 14/01/2025 de 11h00 à 12h30
- Vendredi 23/01/2025 de 16h00 à 17h30

Vous habitez en ville ou ne disposez pas d'un espace vert, des sites de compostage collectif se déploient sur le territoire. Pour ceux qui ne seraient pas concernés géographiquement par ces sites, la CLCL propose un accompagnement gratuit pour en créer de nouveaux. Plus d'infos contacter notre maître composteur à [preventiondechets@clcl.bzh](mailto:preventiondechets@clcl.bzh)

Inscription sur [www.clcl.bzh/reservation-composteur-individuel](http://www.clcl.bzh/reservation-composteur-individuel). Pour plus d'information [preventiondechets@clcl.bzh](mailto:preventiondechets@clcl.bzh) ou au 02 98 21 87 88



## Le saviez-vous ?

L'isolation de vos combles peut vous faire réaliser jusqu'à 30% d'économie sur votre facture d'énergie.



## Chez nos voisins

**Le Folgoët : Association Fleur de Lin**, Espace Kermaria. Réouverture lundi 5/01/26 aux horaires habituels 9h30-11h45/14h-16h15. **Pas d'ouverture le premier samedi de janvier** - Contact [fleurdelin29@gmail.com](mailto:fleurdelin29@gmail.com)

**Ploudaniel : Kig ha Farz** dim 05/01 à la salle Brocéliande, organisé par Hospitalité Diocésaine afin d'aider les handicapés et malades au pèlerinage de Lourdes du 12 au 18 avril. Contact : 06 06 48 90 27

**Plouguerneau/Lannilis** : Bien-être : Apprendre à méditer avec Re-Sentir. L'association Re-Sentir lance un **programme de santé MBSR** (8 semaines) en mars-avril 2026 dans le Pays des Abers pour apprendre à réguler stress et émotions. Séances d'info (gratuites sur inscription) : Lundi 26 janvier à Plouguerneau (14h) et Lannilis (19h). Contact : 06 75 71 89 36 | [www.re-sentir.fr](http://www.re-sentir.fr)

**Plouguerneau** : Dimanche 18 janvier à 15h30, concert à l'espace culturel l'Armorica, **chorales Entre Terre et Mer** de Lilia et Mouez Ar Skeiz de Guisseny, dirigées par Élise Perron-Bolmont. Chorales accompagnées par des musiciens. Présentation Yvon Étienne. Billet d'entrée 8 €. Gratuit jusqu'à 14 ans. En invité, le duo guitare et banjo Guy&Jo.

## MEMENTO / SERVICES DE GARDE

**Urgences** : 15  
**Pompiers** : 18 ou 112  
**Pharmacie** : 3237  
**Urgence mer** : 196

**Eau-assainissement** (CLCL) : 02 98 83 02 80  
**Panne d'électricité** (Enedis) : 09 726 750 29  
**Gendarmerie** : 17 ou 02 98 83 00 40

Place du Château - 29260 Lesneven

02 98 83 00 03

[mairie@lesneven.bzh](mailto:mairie@lesneven.bzh)

[lesneven.bzh](http://lesneven.bzh)

[villedelesneven](http://villedelesneven)

