



**LESNEVEN**  
Cœur du Léon / Kalon bro Leon

# Kannadig

N° 1983

17 janvier 2025

(Consultable sur [www.lesneven.bzh](http://www.lesneven.bzh))  
Dar Gwener 17 a viz Genver 2025

## Animations du week-end Abadennoù an dibenn-sizhun

➔ **Ven 17/01 - Portes ouvertes** du Collège A. de St Exupéry Lesneven, de 17 h à 19 h 45.

➔ **Sam 18/01 - Permanence mensuelle, Association Compostelle-Bretagne**, de 9 h 30 à 11 h 45, à la Maison d'Accueil, Lesneven (face cmb). Reprise des Permanences mensuelles les 3<sup>e</sup> samedis du mois, sauf Juillet-Août. Pour tout renseignement sur les chemins de St Jacques de Bretagne, de France, d'Espagne... Aide au départ, adhésion, Crédenciale. Ouverte à tous.  
Contact : [compostelle29LL@sfr.fr](mailto:compostelle29LL@sfr.fr) ou 06.04.11.21.72. Site [compostelle-bretagne.fr](http://compostelle-bretagne.fr)

## Médiathèque René Pétillon Mediaoueg René Pétillon

**Club de lecture - Mardi 21 janvier à 14 h.**  
Lire plus, lire mieux, plus diversifié, moins facile, plus intello ou l'inverse ? On aborde la nouvelle année avec de bonnes résolutions. Passeront-elles l'année ? Tiendront-elles au moins jusqu'au 21 janvier ? Venez nous le raconter au Club de lecture !

Club de lecture  
les bonnes résolutions  
MARDI 21 JANVIER À 14H

**René joue - Mercredi 22 janvier à 14 h 30.**

Débutez l'année en découvrant nos nouveautés ! Venez voir si vous êtes plus pomme, pain ou pomme de pin en jouant à 2 Pommes 3 Pains ! Faites les plus beaux chocolats sur Azul ! Et plus encore ! A partir de 7 ans - Sur inscription.



**Atelier de signalétique participative - Mercredi 22 janvier à 14 h 30.**

A l'été 2024 la médiathèque a été réaménagée. A l'occasion des Nuits de la lecture, participez à un atelier de signalétique participative. Le but : savoir où sont rangés vos livres préférés. Comment : en collant, créant des formes, réalisant des écritures. A la fin : c'est beau et coloré et c'est vous qui l'avez fait ! Imaginé et animé par l'association Ultra. Dès 6 ans.

## Urgences - Services de garde Niverennoù prim

- **POMPIERS** : 18 ou 112.
- **PHARMACIE** : 3237.
- **MEDECIN - DENTISTE** : 15 (Samu).
- **GENDARMERIE** : 17 ou 02 98 83 00 40.
- **INFIRMIERS** : Sam 18 : Cabinet, Galerie du Saint Esprit ☎ 02 98 83 29 25
- **AMBULANCES** : Du lun au sam, de 20 h à 8 h - dimanche/jour férié, faire le 15.
- **EAU-ASSAINISSEMENT** : ☎ 02 98 83 02 80.
- **ENEDIS—PANNE ELECTRICITE** : ☎ 09 726 750 29.
- **ANFR** Agence nationale des fréquences : [www.anfr.fr](http://www.anfr.fr).

**Prochainement à l'Arvorik : Ven 24 à 20 h 30.** Théâtre « Eurydice » de la Cie du Train Couchette. Dans le cadre des 9<sup>e</sup> nuits de la lecture. Tout public. TP : 10 € / TR : 8 € / TE : 6 €. Réservation : Médiathèque René Pétillon ou [www.lesneven.bzh](http://www.lesneven.bzh).

**Vœux aux nouveaux habitants : Sam 25 janvier à 11 h** à la Mairie, salle des Mariages.

Inscriptions : 02 30 13 00 04 ou [secretariat@lesneven.bzh](mailto:secretariat@lesneven.bzh) avant le 17 janvier.

**Recrutement : Agent de propreté urbaine F/H.**

Poste à pourvoir le 01/03/2025 au sein de la Mairie. Date limite de candidature : 07/02/2025. Temps complet. Plus d'infos sur le site internet de la ville : <https://lesneven.bzh/ma-ville/la-mairie-recrute/> ou sur [emploi-territorial.fr](http://emploi-territorial.fr). Renseignements : 02.98.83.45.50.

**Recrutement : Animateur Micro Folies F/H.**

Poste à pourvoir le 01/04/2025. Date limite de candidature : 14/02/2025. Temps complet. Contrat de projet. Affecté(e) au service Culture, l'agent est en charge de la mise en place de la Micro-Folie sur le territoire, référent du dispositif et chargé(e) d'assurer les accueils de groupes organisés grâce à cet outil. Plus d'infos sur le site internet de la ville : <https://lesneven.bzh/ma-ville/la-mairie-recrute/> ou sur [emploi-territorial.fr](http://emploi-territorial.fr). Renseignements : 06.85.58.29.52 ou [directionculture@lesneven.bzh](mailto:directionculture@lesneven.bzh).

**Recherche de bénévoles « Aide aux devoirs » :**

A la demande de l'équipe pédagogique de l'école élémentaire Jacques Prévert, une aide aux devoirs a été mise en place depuis bientôt 10 ans maintenant. Une équipe de bénévoles accompagne les enfants volontaires 2 jours par semaine : lundi/jeudi de 17 h à 18 h. Si vous avez envie d'en savoir plus pour rejoindre notre groupe dynamique de bénévoles, vous pouvez faire un mail à : [dgs@lesneven.bzh](mailto:dgs@lesneven.bzh).

## CCAS

➤ **SORTIE SENIORS – MUSÉE ECOLE RURALE DE TREGARVAN** : Le CCAS propose aux lesneviens de plus de 65 ans ayant des difficultés de déplacements une sortie à Trégarvan (Reconstitution de l'école du village de 1910 aux années 70 ) le mardi 21 janvier. La visite du musée sera suivie d'un atelier d'écriture au porte-plume. Départ 13h30. Places limitées. 7€/personne. Inscriptions au CCAS : 02.98.83.57.95 ou [ccas@lesneven.bzh](mailto:ccas@lesneven.bzh).

➤ **ATELIER MAISON NETTE A POULBRIANT** : La CLCV en collaboration avec le CCAS propose aux retraités lesneviens de plus de 60 ans, un atelier maison nette pour confectionner ses produits ménagers (Lessive, produit multi-usage). Le mardi 28 janvier, Salle de Poulbriant, de 14 h à 16 h – Gratuit. Contenants à prévoir. Places limitées – Inscriptions au CCAS 02 98 83 57 95 ou [ccas@lesneven.bzh](mailto:ccas@lesneven.bzh) ou 02.98.83.31.34.

## Envie d'apprendre le numérique ?

Tout se dématérialise, mettez vous à la page !

N'attendez plus, prenez rendez-vous gratuitement dans votre quartier !



Tablette tactile Smartphone Ordinateur

Plusieurs thématiques peuvent être abordées.  
**Prévoyez vos équipements !**

**Date et lieu d'animation : le MARDI  
21 JANVIER 2025  
de 14h à 17h à la salle de Poulbriant  
de LESNEVEN**

Inscrivez vous auprès de l'accueil de la  
Maison de l'Emploi/France services au 02.98.21.13.14

ou  
Au CCAS de LESNEVEN au 02.98.83.57.95



Communauté Lesneven  
Côte des Légendes  
Kumuniezh Lesneven Aod ar Mojennad

## Autres Infos

### L'atelier « ARNAQUES ET FRAUDES par sms et mails »

Les bons réflexes à adopter pour se protéger : le jeudi 30 janvier de 14 h à 16 h. Inscription auprès de l'accueil de la Maison de l'emploi/France services : 12 Bd des Frères Lumière à Lesneven. Horaires : 8 h 30 - 12 h / 13 h 30 - 17 h 30 (16 h 30 le vendredi) – 02.98.21.13.14 - [accueil@maison-emploi-lesneven.fr](mailto:accueil@maison-emploi-lesneven.fr)

**JOB DATING SERVAGROUPE** : le Lun 27/01 de 9 h 30 à 12 h. Postes à pourvoir : Opérateur de conditionnement / conducteur de ligne H/F ; Téléprospecteur H/F ; TP/BTP : Coffreur bancheur, manœuvre, menuisiers H/F ; Cariste H/F ; Employé libre-service H/F. Inscriptions à la Maison de l'Emploi/France services au 02.98.21.13.14.

**Vous êtes aidant et vous souhaitez vous perfectionner en cuisine !** Rosemonde Roussey, diététicienne nutritionniste accueillera en petit groupe, les aidants pour échanger sur l'équilibre alimentaire et l'alimentation émotionnelle le lundi 3 février ainsi que le 24 février à Lesneven. Vous pourrez également bénéficier d'un atelier pratique sur les différentes textures, à la cuisine de la MFR de Plounévez-Lochrist, le lundi 10 mars. Que vous accompagniez un parent, un enfant, un conjoint ou un ami malade, vieillissant ou en situation de handicap, n'hésitez pas à nous rejoindre... Ces ateliers sont gratuits que vous soyez bénéficiaires ou non des services de l'ADMR. Inscription et renseignements au 07.85.84.45.35.

## Communiqué des Sports

**Randonnées des Korrigans marche** : Lieu de rendez vous à Lesneven parking du Jardin d'As Pontes (face gare routière), le mardi et le samedi à 13 h 45, dimanche à 9h, mercredi à 9 h 15, marche nordique. Sam 18 : Lesneven. Dim 19 : Plounéour-Trez, le bourg. Mar 21 : Plouider, le bourg.  
[korrigansmarche260@gmail.com](mailto:korrigansmarche260@gmail.com)



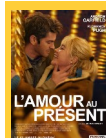
### RACING CLUB LESNEVIEN

Stade Jean Abautret— Sam 18 et Dim 19

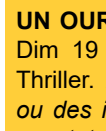
CATEGORIE	JOURS	HEURE	ADVERSAIRE	TERRAIN
U11 A	Samedi	10h00	Coupe	Synthe
U14 G	Samedi	12h00	Coataudon	Synthe
U11 F	Samedi	14h00	Coupe	Synthe
SENIORS F	Dimanche	13h00	Lorient FC	Synthe
SENIORS A	Dimanche	15h00	Saint Laurent	Synthe

**Côte des Légendes VTT. Sam 25/01** se tiendra la 23<sup>ème</sup> Assemblée Générale du Côte des Légendes VTT, à la Maison d'Accueil, salle Balan à 17 h 30. Toute personne intéressée par la pratique du VTT sera la bienvenue.

## Cinéma Even



**L'AMOUR AU PRÉSENT** – Dim 19 à 10 h 45.  
1 h 48. Comédie dramatique, Romance.

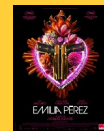


**UN OURS DANS LE JURA** – Ven 17 à 20 h 15,  
Dim 19 à 15 h 45 (st-sme). 1 h 53. Comédie,  
Thriller. *Avertissement : des scènes, des propos  
ou des images peuvent heurter la sensibilité des  
spectateurs.*



**MUFASA LE ROI LION** – Sam 18 à 20 h 15.  
1 h 58. Aventure, Animation, Famille, Musical.

**EMILIA PEREZ** – Dim 19 à 20 h 15 (vost). 2 h 10.  
Drame, Comédie musicale, Thriller.  
*Avertissement : des scènes, des propos ou des  
images peuvent heurter la sensibilité des  
spectateurs.*



## Rendez-vous Emgavioù

➔ **Messes.** Sam 18, à 18 h, Lesneven ; Dim 19, à 9 h 30, Loc-Brévalaire ; à 11 h, Le Folgoët.

➔ **Contée musicale pour les tout-petits au Musée du Léon.** « Les quatre chats » de Gwenn Le Doré. Merc 22/01 à 17 h. À l'image de l'enfant qui accueille une foison de sons, de mouvements et de matières, Gwenn Le Doré va mesurer le monde du tout-petit, à quatre mouvements, à quatre instruments, à quatre mélodies. Un retour sur le chemin du développement sensoriel du tout-petit. Artiste conteur et percussionniste, le crédo de Gwenn Le Doré est de nous offrir des moments de rencontres grâce à un choix unique d'histoires mêlées de mélodies, de rythmes et d'imaginaire. Infos et réservations : fabriquedimaginaire.bzh · 02.29.61.13.60 · tourisme@cotedeslegendes.bzh. TP : 5 € / TR : 3 € (enfants, -26 ans, bénéficiaires minimas sociaux).

➔ **Portes ouvertes de l'IREO de Lesneven sur RDV.** Ven 24/01 de 17 h à 20 h et Sam 25/01 de 9 h à 17 h. Moments privilégiés pour informer sur les métiers de l'Agriculture, des territoires et de l'environnement de la 3ème à la Licence sont programmées. site [www.ireo.org](http://www.ireo.org)

➔ **Portes ouvertes du Groupe Scolaire Saint-François Notre-Dame.** Ven 24/01 de 17 h à 19 h 30 et Sam 25/01 de 9 h à 12 h30. Collège – Lycée – BTS. Sections européennes, bilingues breton, sportives, latin-grec, cinéma audiovisuel, SEGPA.

➔ **BB Natur** : Venez faire découvrir la langue bretonne aux tout-petits et participer à des activités au grand air : on touche, on écoute, on sent, on crée, on patouille (ouvert à tous, bretonnants ou pas du tout). Séance de 10 h à 11 h, parc de Kerlaouen. Tarif : 2€ / enfant, accompagné de parents, grands-parents ou assistantes maternelles. Sur inscription à Ti ar vro : 07 44 58 08 28 ou [buhez.in.tiarvro.leon@gmail.com](mailto:buhez.in.tiarvro.leon@gmail.com). **Sam 25/01** : La cabane à doudous.

➔ **L'association FAVEC 29** : Les adhérents et personnes désireuses de connaître l'association sont invités à une réunion le Dim 26/01 à partir de 14 h 30 à la Maison d'Accueil, rue de la Marne.

➔ **La recyclerie** va aider financièrement des associations lors de son assemblée générale. Si vous êtes une association sur le territoire de la CLCL à la recherche d'un soutien financier n'hésitez pas à demander un dossier ainsi que le règlement par mail : [larecyclieriedeslegendes@gmail.com](mailto:larecyclieriedeslegendes@gmail.com). Tous les dossiers devront être déposés pour le 24 janvier 2025.

➔ **Subventions 2025.** Les demandes de subventions seront à déposer pour le 28 février 2025, dernier délai.

➔ **Goûter anciens combattants.** Merc 05/02 à la Maison d'Accueil à 15 h. Inscriptions avant le 29/01 : 02.98.83.07.88 ou 06.83.12.29.20.

➔ **Foire à tout.** Dim 23/02 à l'espace Kermaria de 8 h 30 à 16 h. Org. : Twirling Baton Lesneven. Infos et inscriptions : 07.81.78.83.00 ou [tblvidegrenier@gmail.com](mailto:tblvidegrenier@gmail.com). Tarif : 1,50 € (+12 ans), 1 boisson chaude offerte.

➔ **Loto.** Dim 02/03 à la salle Saint-François à partir de 14 h. Org. : Lycée Saint-François Notre-Dame. Animé par Christiane. 1 carte : 3 € / 3 cartes : 8 € / 7 cartes : 16 €. Restauration sur place. Inscriptions : 02.98.83.09.44.

## Centre Socioculturel



➔ **Nouvelle activité "les artistes du jeu" : vendredi 24/01 de 20 h à 23 h puis tous les 15 jours au Centre Socioculturel.** Jeux de figurines,

peintures sur figurines, jeux de cartes, jeux de plateau / rôles. Cotisation annuelle 20 € + adhésion au Centre Socioculturel. Renseignements et inscriptions à l'accueil du Centre 02.98.83.04.91.

➔ **Rigolo, la philo ? Temps d'échange animé par Jacques LE GOFF : samedi 25/01 à 9 h 30 au Centre.** Tolérance, intolérance : jusqu'où faut-il tolérer ? Ouvert à tous, sur inscription au 02.98.83.04.91.

**Rigolo, la philo ?**

Tolérance, intolérance : jusqu'où faut-il tolérer ?  
Animé par Jacques Le Goff

**SAMEDI 25 JANVIER 2025**  
9H30

Rejoignez-nous pour un échange enrichissant !  
Ouvert à tous - Gratuit

Au Centre Socioculturel  
2 rue des Déportés à Lesneven

Sur inscription au 02.98.83.04.91 ou par mail [csc.lesneven@gwennedoo.fr](mailto:csc.lesneven@gwennedoo.fr)

Au Repair-Café,  
une équipe de bénévoles vous attend le

**SAMEDI 25 JANVIER**  
**14H-16H**

Un Repair Café pour apprendre à réparer et échanger sur le développement durable : réparer, économiser, agir...

Où ça ?

Maison Communale  
GUISSENY

REPAIR CAFE

JEUDI 14H-16H

1 rue de Lesneven

En collaboration avec :

Familles Rurales

Associations de Guissény

Ouvert à tous !

Informations : 02.98.83.04.91



➔ **Repair-café : samedi 25/01 de 14 h à 16 h à Guissény (maison communale).** Une équipe de bénévoles vous attend pour apprendre à réparer et échanger sur le développement durable : réparer, économiser, agir... Ouvert à tous.

➔ **Atelier d'éveil Pirouettes et Chansonnettes "Pâtes Patouille" : mercredi 29/01 à 10 h salle Multifonctions de Kernilis.** Parents-enfants (0-4 ans) et assistants maternels. Renseignements et inscriptions à l'accueil du Centre.



## Stop Annonces Traoù a bep seurt

◆ Recherche petit appartement ou petite maison (T2 par ex.) sur Lesneven, centre-ville de préférence (proche Collège, Ecole de Musique...). Cause travaux prévus dans l'appartement actuel... Contact : 06.62.92.73.84.

◆ Corse, Propriano, appartement cosy à 600m des plages, idéal pour 4/5 personnes. Tout équipé, 2 chambres, climatisation, 2 places de parking, proche des commerces. Situation idéale pour visiter la Corse du Sud. Tarifs : 550-870 € la semaine. Tél. : 06.63.08.16.94.



## CLCL

### Opération sapin malin : dernière ligne droite !

Comme l'année dernière, la CLCL vous propose de recycler gratuitement votre sapin lors de l'opération « Sapin Malin ». D'ici la fin du mois, venez déposer votre sapin naturel, dépourvu de décorations, neige artificielle, support et sac, dans la zone délimitée à la déchèterie de Gouerven à Lesneven.

**Contact** : Ambassadrice du tri et maître composteur  
02 98 21 05 05 ou à [tri@clcl.bzh](mailto:tri@clcl.bzh)

### Lancement de la campagne 2025 du FDA

Le Fonds pour le développement de la vie associative (FDVA) est un dispositif financier de l'Etat de soutien au développement de la vie associative avec des priorités de financement. Il se décline plusieurs modalités de financement distinctes.

Ce financement s'adresse essentiellement aux petites et moyennes associations, tous secteurs confondus. Il comporte deux axes : Axe 1 « Fonctionnement » : soutien global au projet associatif Axe 2 « Innovation » : nouveaux projets innovants.

La demande de subvention est à compléter en ligne via : [www.lecompteasso.associations.gouv.fr](http://www.lecompteasso.associations.gouv.fr)

Il est recommandé de ne pas attendre les derniers jours avant de déposer votre demande.

Date limite de retour des dossiers de demande de soutien :

Jeu 6 février 2025 à midi. Infos sur la campagne :

SDJES Finistère : <https://www.tibaymoz.fr/e1/d8/fdva>

DRAJES Bretagne : <https://www.ac-rennes.fr/fdva>

### Office de Tourisme :

Fermé tous les mardis (journée entière).



### Résolution 2025, et si on se mettait au compostage ?

Vous disposez d'un jardin, équipez-vous d'un composteur individuel ! Pour en faire l'acquisition, rendez-vous sur [www.clcl.bzh](http://www.clcl.bzh) pour vous inscrire aux prochaines permanences de distribution.

Vous habitez en ville ou ne disposez pas d'un espace vert, des sites de compostage collectif se déploient sur le territoire. Pour ceux qui ne seraient pas concernés géographiquement par ces sites, la CLCL propose un accompagnement gratuit pour en créer de nouveaux. Plus d'infos à [tri@clcl.bzh](mailto:tri@clcl.bzh).

En pratique : Prochaines permanences distribution de composteur individuel : vendredi 17 janvier de 16 h 00 à 17 h 00 ; mercredi 22 janvier de 15 h 30 à 16 h 30 ; mardi 28 janvier de 11 h 30 à 12 h 30. Plus d'infos sur [www.clcl.bzh](http://www.clcl.bzh)

## Chez nos voisins

**Guissény — Soirée crêpes.** L'association Familles Rurales organise son annuelle soirée crêpes avec les jeunes pour les aider à financer leur voyage au ski ! Elle aura lieu le Sam 01/02 à la maison communale à partir de 19 h. Les réservations sont possibles et conseillées à 19 h ou 20 h 30. La vente de crêpes à emporter se fera entre 16 h et 17 h 30 (3 douzaines max). Un bar sera ouvert dans le hall. Nous recherchons des bénévoles pour : faire des crêpes en journée ou le soir ; la plonge ; la cuisine ; l'aménagement. Infos et réservations au 06.32.01.40.82.

**Lannilis — Alcool-Assistance Plouvien-Ploudalmézeau**  
Prochaine réunion mensuelle : Ven 17/01 à 20 h 30. Salle du Mille Club à Lannilis. Thème : " Galette des Rois ". Réunion ouverte à tous. Renseignements: 06 83 26 51 91.

**Le Folgoët — Kig Ha Farz à emporter.** Dim 02/01. Retrait de 10 h à 12 h à l'école Sand, 9 rue du verger. 11 €. Réservation avant le 27 janvier au : 06.34.66.64.52 ou via QRCODE Hello Asso. — **Puces de la couturière.** Dim 16/03. Espace Kermaria. Entrée : 1,50 €, gratuit : -12 ans. Infos et inscriptions : [plaisirsdufil@gmail.com](mailto:plaisirsdufil@gmail.com) - 02.98.83.20.79 ou 06.84.84.91.59. — **Danses bretonnes.** Dim 19/02. Fest-deiz org. par l'association « Dansou Breizh ar Folgoad » et animé par « Treblig », dans la salle du Trégor, de 15 h à 18 h 30. Entrée gratuite, participation de 3 € pour café, gâteaux et boissons. Ne venez pas seul, invitez vos ami(e)s. Infos : 06.63.06.98.05 ou 06.09.64.90.87.

**Plounévez-Lochrist – Portes Ouvertes MFR de Plounévez.** Ven 24 de 17 h à 20 h et Sam 25 de 9 h à 17 h. Possibilité RDV en semaine. Infos : 02.98.61.41.30.

**Saint-Méen — Thé dansant.** Dim 19/01 à 14 h à la salle multifonction. Entrée : 10 €. Animé par Romance bleue. Org. : Comité d'animation. Résa : 06.60.74.35.26 ou 06.68.75.61.45.

www.foromap29.fr  
**Samedi 18 janvier 2025**  
**BREST EXPO-PARC DE PENFELD**  
9h30-17h Entrée gratuite  
**30<sup>e</sup> édition**  
**FOROMAP**  
Forum de **L'APPRENTISSAGE**  
et de la formation en **ALTERNANCE**  
Sous le haut patronage du **Ministère du Travail**  
et du **Ministère de l'Éducation Nationale.**